



Vacumobil 160/180

Mobilne urządzenia
odciągowe

2,2 / 3,0 kW (IE3)
GS/H3 certyfikowany

HÖCKER[®]
POLYTECHNIK

Always one idea ahead

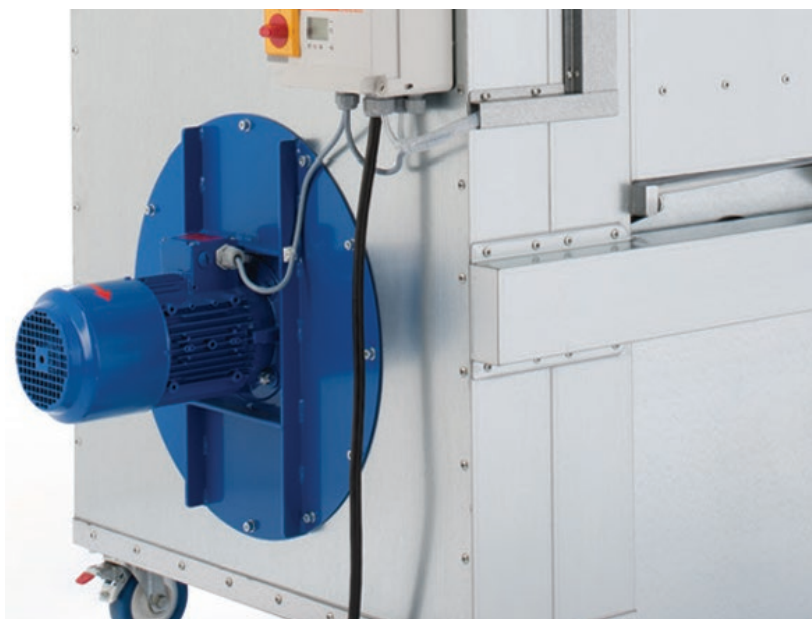
Vacumobil 160/180

Większa wydajność, mniejsze zużycie energii.

Certyfikowane bezpieczeństwo.

Innowacyjne mobilne odpylacze serii Vacumobil 160/180 Höcker Polytechnik ustanawiają całkowicie nowe standardy w odpylaniu obrabiarek do drewna oraz filtracji powietrza. Urządzenia zyskują dzięki nowinkom technicznym w obszarach efektywności energetycznej, relatywnie niewielkim gabarytom, dużej wydajności urządzeń oraz elastycznym możliwościom ich zastosowania w miejscach pracy. Różne sposoby oczyszczania i ogromna siła odciągu sprawiają że Vacumobil 160/180 jest niezawodnym rozwiązaniem dla filtrowania pyłów dla Państwa firmy.

Technicznie zaawansowane wnętrze obudowy, jak również standardowo montowane energooszczędne napędy (IE3) skutkują zwiększoną sprawnością odciągową i zmniejszonym poborem prądu. Jednocześnie dwa przejezdne zbiorniki na wióry oferują większą przestrzeń użytkową. Przez co VACUMOBIL gwarantuje energooszczędną pracę, nadzwyczaj przyjazną dla środowiska. Sprawą oczywistą jest, że wszystkie urządzenia są przetestowane przez stowarzyszenie zawodowe zgodnie z normą GS-07 H0. Pracują one wyłącznie z certyfikowanym materiałem filtracyjnym wg BG i posiadają znaki jakości H3/GS.



Ilustracja górna:
Vacumobil VT 160 z silnikiem energooszczędnym 2,2 kW (IE3)

Vacumobil J...

- Optymalnie zaprojektowane do pracy ciągłej (jako opcja), ponieważ ciągła regeneracja JET (przedmuchi rękawów filtracyjnych sprężonym powietrzem) zapewnia skuteczną regenerację materiału filtracyjnego przy niskim zużyciu sprężonego powietrza co gwarantuje także długi czas ich użytkowania

Vacumobil V...

- Do ustawienia w miejscu pracy także w przypadku mieszaniny pyłowo-powietrznej, jak również dla procesów technologicznych wymagających przerw w pracy, w których urządzenie mechanicznie oczyszcza precyzyjnie rękawy filtracyjne, bez konieczności stosowania sprężonego powietrza (JET).



Ilustracja po prawej:
Sterowanie SPS z wyświetlaczem oraz trwałą, foliowaną klawiaturą.



Pewne bezpieczeństwo

Vacumobil można posadzić w miejscu pracy bez żadnych innych dodatkowych środków bezpieczeństwa przeciwpożarowego. Urządzenie dostarczane do Państwa jest w pełni przygotowane do podłączenia do zasilania i wyposażone we wtyczkę z przełącznikiem faz. Standardowo montowany, wysokiej klasy system sterowania SPS zapewnia jego automatyczny rozruch i w pełni bezpieczną pracę. Sygnał do automatycznego uruchomienia poprzez zastosowanie cewki indukcyjnej bądź poprzez wykorzystanie sygnału od obrabiarki jest seryjnie możliwe.

- Separator wstępny ze średnicą przyłączeniową 160 mm



- Stabilne kółka i rolki kierowane w jakości przemysłowej

- Odzyskiwanie ciepła dzięki systemowi obiegowemu powietrza z akustyczną osłoną ochronną



- Sterownik ze stycznikiem
- Solidny i ergonomiczny
- Z kablem gumowym i zamiennikiem faz

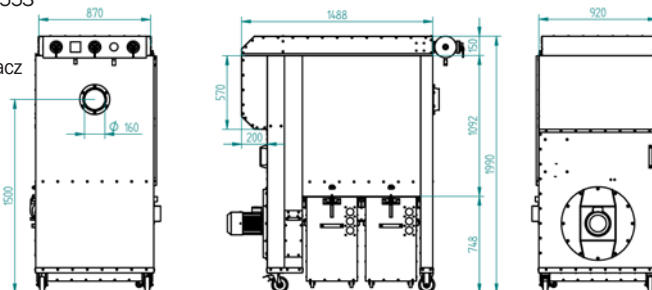
- Napęd energooszczędny 2,2 kW / 3,0 kW (IE3)

- Mocny i ergonomiczny zbiornik z włożonym workiem foliowym
- Większa objętość użytkowa, dłuższy okres eksploatacji

- Stabilny kanał wyrównywania podciśnienia
- Utrzymuje worek foliowy niezawodnie w zbiorniku

Zalety

- Posadowienie bezpośrednio w miejscu pracy maszyn (uzależnione od rodzaju pyłu)
- Niski poziom pyłu resztkowego < 0,1 mg/m³ (klasa filtracji H3) według normy TRGS 553
- Wykorzystanie w 100% energii cieplnej poprzez recykulację powietrza
- System sterowania SPS, seryjnie wyposażony w automatyczny start oraz wyświetlacz
- Relatywnie duża objętość dwóch przejezdnych pojemników na odpad
- Oczyszczanie rękawów filtracyjnych online (za dopłatą)
- Relatywnie niewielkie rozmiary, wysokość urządzenia poniżej 2 m (króciec ssący na wysokości 1,5 m)
- Napęd w klasie efektywności IE3
- Automatyka regeneracji, opcjonalnie wersja motoryczna lub z przedmuchami sprężonym powietrzem
- Przy pyłach typu St1 nie wymaga się stosowania żadnych powierzchni odciążeniowych
- Certyfikowany materiał filtracyjny wg niemieckiej normy BG (99,95% skuteczności filtracji)
- Minimalne zużycie energii przy wysokiej skuteczności odciążu



Ilustracja górna:
Vacumobil JT160

	Vacumobil JT 160	Vacumobil VT 160	Vacumobil JT 180	Vacumobil VT 180
Średnica króćca odciążu	160 mm	160 mm	180 mm	180 mm
Silnik-moc znamionowa	2,2 kW / 400 V / 50 Hz (IE 3)	2,2 kW / 400 V / 50 Hz (IE 3)	3,0 kW / 400 V / 50 Hz (IE 3)	3,0 kW / 400 V / 50 Hz (IE 3)
Powierzchnia filtracyjna	ca. 10 m ²	ca. 10 m ²	ca. 10 m ²	ca. 10 m ²
Wydajność nomin. (V _{nom})	1.447 m ³ /h przy 20 m/s	1.447 m ³ /h przy 20 m/s	1.832 m ³ /h przy 20 m/s	1.832 m ³ /h przy 20 m/s
Wydajność maksym. (V _{max})	1.900 m ³ /h	1.900 m ³ /h	2.900 m ³ /h	2.900 m ³ /h
Podciśnienie przy V _{nom} **	ca. 3.500 Pa	ca. 3.500 Pa	ca. 3.200 Pa	ca. 3.200 Pa
Podciśnienie przy V _{max} **	ca. 2.700 Pa	ca. 2.700 Pa	ca. 2.200 Pa	ca. 2.200 Pa
Pojemność zbiorników	ca. 350 litrów	ca. 350 litrów	ca. 350 litrów	ca. 350 litrów
Poziom hałasu*	≤ 72 dB(A)	≤ 72 dB(A)	≤ 72 dB(A)	≤ 72 dB(A)
Wymiary (L x B x H)	1.840 x 1.020 x 1.990 mm	1.650 x 1.020 x 1.990 mm	1.850 x 1.020 x 1.990 mm	1.660 x 1.020 x 1.990 mm
Waga	ca. 440 kg	ca. 400 kg	ca. 450 kg	ca. 410 kg
Oczyszczanie	Sprężone powietrze (offline)***	Wibracja (autom. wg zaprogram. czasu)	Sprężone powietrze (offline)***	Wibracja (autom. wg zaprogram. czasu)
Sterowanie zasuwami	seryjnie	seryjnie	seryjnie	seryjnie

* mierzona zgodnie z unijną dyrektywą maszynową wg warunków dot. pola fali bieżącej w odległości i 1m i wysokości 1,6 m od urządzenia ** stan urządzenia w momencie dostawy/odbioru przez klienta. Rękawy filtrujące nowe - bez narostu. *** ciągła regeneracja Online - opcja (przy wybuchowych mieszaninach pyłu z powietrzem, opcja możliwa tylko z dodatkowymi środkami ochronnymi)



POLYTECHNIK DPU Sp. z o.o.
ul. Jeleniogórska 1A
58-150 Strzegom
Poland

Tel +48/74/855 38 84 wew. 27
Mail info@hpt.net



www.hoecker-polytechnik.pl



HÖCKER POLYTECHNIK GmbH
Borgloher Straße 1
49176 Hilter a.T.W.
Germany

fon +49 5409 405 0
mail info@hpt.net



www.hoecker-polytechnik.com

HÖCKER[®]
POLYTECHNIK

Always one idea ahead